

**"Жетісай ауданының сәулет және қала құрылысы бөлімі" ММ**

(Республика маңызы бар қаланың/облыс маңызы бар қаланың/ауданның сәулет және қала құрылысы басқармасы/бөлімі)

**ГУ "Отдел архитектуры и градостроительства Жетысайского района"**

(Управление/отдел архитектуры и градостроительства города республиканского значения/города областного значения/района)

**Жылжымайтын мүлік объектісіне мекенжай беру туралы анықтама  
Справка о присвоении адреса объекту недвижимости**

«Мекенжай тіркелімі» АЖ / ИС «Адресный регистр»

(жылжымайтын мүлік нысаны / объект недвижимости)

Тұрақты тіркеу адресі: Қазақстан Республикасы, Түркістан  
Постоянный адрес облысы, Жетісай ауданы, Жаңаауыл  
регистрации: ауылдық округі, Атақоныс ауылы,  
Ш.Ахлединов көшесі, құрылыс 39Мекенжайдың тіркеу  
коды:  
Регистрационный код  
адреса:

0201400009221583

Объектінің  
сипаттамасы:  
Описание объекта:

бала бақша құрылысы үшін

Объектінің санаты:

ҒЫЛЫМ, БІЛІМ БЕРУ ЖӘНЕ ТӘРБИЕЛЕУ

Категория объекта:

НЫСАНДАРЫ

Кадастрлық нөмірі:

19-288-008-572

Кадастровый номер:

Тіркеу күні:

06.08.2014

Дата регистрации:

Негіздеме құжат:

Сәулет, қала құрылысы және құрылыс

Документ основание:

бөлім бұйрығы № 2 от 03.02.2023

Берілген күні:

24.02.2023

Дата выдачи:

Республика Казахстан, область  
Туркестанская, район Жетысайский,  
сельский округ Жанааул, село Атақоныс,  
улица Ш.Ахлединов, строение 39ОБЪЕКТЫ НАУКИ, ОБРАЗОВАНИЯ И  
ВОСПИТАНИЯПриказ отдела архитектуры,  
градостроительства и строительства № 2  
от 03.02.2023

**НЕГІЗГІ ҚҰРЫЛЫСТЫҢ КОНСТРУКТИВТІК ЭЛЕМЕНТТЕРІНІҢ ТЕХНИКАЛЫҚ СИПАТТАМАСЫ**  
**ТЕХНИЧЕСКОЕ ОПИСАНИЕ КОНСТРУКТИВНЫХ ЭЛЕМЕНТОВ ОСНОВНОГО СТРОЕНИЯ**

Конструктивтік элементтердің атауы Наименование конструктивных элементов		Конструктивтік элементтердің сипаттамасы (материал, әрлеуі және т.б.) Описание конструктивных элементов (материал, отделка и т.д.)	Техникалық жағдайы (отыруы, шіруі, жарылуы және т.б.) Техническое состояние (осадка, гниль, трещины и т.д.)	Тозу % износ %	Ағымдағы өзгерістер / Текущие изменения
2		3	4	5	6
Атский сад					
Ғынасы		бетон	Қанағаттанарлық	30	
Негіз		бетон	Удовлетворительное		
Ішкі және сыртқы тұрақты қабырғалары наружные и внутренние капитальные стены		Күйдірілген кірпішті жөненый кирпич	Қанағаттанарлық	30	
Ара қабырға перегородки		Күйдірілген кірпішті жөненый кирпич	Қанағаттанарлық	30	
Аражабын Перекрытия	шатырлық чердачное	ағаш дерево	Қанағаттанарлық	30	
	қабатырлық междуетажное		Удовлетворительное		
Аяғыр полы		шифер	Қанағаттанарлық	30	
Еден Полы	1-ші қабаты 1-го этажа	тактайлы дощатый	Удовлетворительное	30	
	кейіні қабаты последующих этажей		Қанағаттанарлық		
Ойықтар Провмы	терезелер окна	ағаш деревянные	Қанағаттанарлық	30	
	есіктер двери	ағаш деревянные	Удовлетворительное	30	
Әрлеу жұмыстары Оделочные работы	ішкі внутренние	сырлау, ақтау штукатурка, побелка	Қанағаттанарлық	30	
	сыртқы наружные	сырлау, ақтау штукатурка, побелка	Удовлетворительное	30	
Астық су мен қамтамасыз ету водоснабжение					
Су құбыры / Водопровод					
Канализация / Канализация					
Электрмен жарықтандыру электроосвещение		иә / да	Қанағаттанарлық	30	
Жылу Остепление	пешті / печное	иә / да	Қанағаттанарлық	30	
	газ пешті / печное газовое		Удовлетворительное		
	ЖЭО-нан / от ТЭЦ				
	АГВ-дан / от АГВ				
	жеке жылу қондырғынан от индивидуальной отопительной установки	жүйе на ТЭЦ жүйе на ТЭЦ жүйе на ТЭЦ			
	аудандық қазандықтан от районной котельной	жүйе на ТЭЦ жүйе на ТЭЦ			
		жүйе на ТЭЦ жүйе на ТЭЦ			
		жүйе на ТЭЦ жүйе на ТЭЦ			
Басқа жұмыстар / Разные работы					

Техникалық паспортқа қоса берілетін құжаттардың тізбесі  
 Список документов, прилагаемых к техническому паспорту:

- Қабаттық жоспарлар  
Позтажные планы
- Қабаттық жоспарларға экспликация  
Экспликация к позтажным планам
- Ерекше белгілері  
Особые отметки





Тіркелетін жылжымайтын мүлік объектісіне  
(көпкөптерлі тұрғын үйлер, офистер, ендірістік, сауда объектілері және т.б.)  
**ТЕХНИКАЛЫҚ ПАСПОРТ (Н-2) / ТЕХНИЧЕСКИЙ ПАСПОРТ (Ф-2)**  
на регистрируемые объекты недвижимости  
(многоквартирные жилые дома, офисы, промышленные, торговые объекты и т.п.)

Область	Оңтүстік Қазақстан облысы
Аудан	Южно-Казахстанская область
Қала	Мақтаарал ауд., Жаңаауыл а.о.
Қыстау	р-н Мақтааральский, с.о. Жаңааул
Қыстау (елді мекені)	Атақоныс а.
Қыстау (поселок, населенный пункт)	с. Атақоныс
Қыстау аудан	
Қыстау в городе	
Қыстау жайы	Ш.Ахлединов көш., 37 ст-е.
Қыстау	ул. Ш.Ахлединов, ст-р. 37
Қыстаулық нөмір	
Қыстаулық номер	19:288:008:572/А1
Қыстау нөмір	
Қыстаулық номер	07-9100
Қыстау арнаулы (жоспар бойынша литер)	жалғай салу (А1)
Қыстау мақсаты (литер по плану)	пристройка (А1)
Қыстау санаты	тұрғын емес
Қыстау категория фонды	не жилой

(нежилой/жилой, если вторичный объект расположен в многоквартирном жилом доме,  
необходимо указать "ВО в составе МКД")

**ЖАЛПЫ МӨЛІМЕТТЕР / ОБЩИЕ СВЕДЕНИЯ**

Қыстау, жобаның түрі  
Қыстау, тип проекта  
Қыстау саны  
Қыстау этажей  
Қыстау ауданы  
Қыстау застройки  
Қыстау аумағы  
Қыстау здания  
Қыстау алаңы  
Қыстау площадь  
Қыстау, лоджияның және т.б.  
Қыстау  
Қыстау балкона, лоджии ж.б.  
Қыстау ауданы  
Қыстау площадь

А1
1
50,4
171
41,3

8. Тұрғын емес үй-жайдың ауданы  
Площадь нежилых пом-ий
9. Пәтер саны  
Число квартир
10. Үй-жайлар, белмелер саны  
Число помещений, комнат
11. Қабырға материалы  
Материал стен
12. Салынған жылы  
Год постройки
13. Табиғи тозу  
Физический износ

41,3
2
шала өңделген кірпіш из сырцового кирпича
2012
5

реестровый № заказ 002074590165

Паспорт  
Паспорт составлен

30.12.2015

ж. жасалған  
г.

Бөлімше басшысы  
Руководитель отделения (қолы / подпись)

Турганов К.А.

М.О.  
М.П.



**АУДАНАРДЫҢ ОРНАЛАСУЫ / РАСПРЕДЕЛЕНИЕ ПЛОЩАДИ**

[illegible]

## TÜRKMENISTAN RESPUBLIKASYNYŇ DÖWLET BAŞKARLYGYNYŇ HESABATY

[illegible]



**НЕГІЗГІ ҚҰРЫЛЫСТЫҢ КОНСТРУКТИВТІК ЭЛЕМЕНТТЕРІНІҢ ТЕХНИКАЛЫҚ СИПАТТАМАСЫ**  
**ТЕХНИЧЕСКОЕ ОПИСАНИЕ КОНСТРУКТИВНЫХ ЭЛЕМЕНТОВ ОСНОВНОГО СТРОЕНИЯ**

Конструктивтік элементтердің атауы Наименование конструктивных элементов		Конструктивтік элементтердің сипаттамасы (материал, өрленуі және т.б.) Описание конструктивных элементов (материал, отделка и т.д.)	Техникалық жағдайы (отыруы, шіруі, жарылуы және т.б.) Техническое состояние (осадка, гниль, трещины и т.д.)	Тоғу % Износ %	Ағымдағы өзгерістер / Текущие изменения
2		3	4	5	6
пристройка					
Ғимарат Фундамент		бетон бетон	Жақсы Хорошее	5	
Ішкі және сыртқы тұрақты қабырғалары наружные и внутренние капитальные стены		шала өңделген кірпіш из сырцового кирпича	Жақсы Хорошее	5	
Ара қабырға перегородки		шала өңделген кірпіш из сырцового кирпича	Жақсы Хорошее	5	
Аражабын Перекрытия	шатырлық чердачное	ағаш дерево	Жақсы Хорошее	5	
	қабатаралық междуетажное				
Шатыр Кровля		шифер шифер	Жақсы Хорошее	5	
Еден Полы	1-ші қабаттың 1-го этажа	бетон бетон	Жақсы Хорошее	5	
	келесі қабаттардың последующих этажей				
Ойықтар Проёмы	терезелер окна	ағаш деревянные	Жақсы Хорошее	5	
	есіктер двери	ағаш деревянные	Жақсы Хорошее	5	
Өрлеу жұмыстары Отделочные работы	ішкі внутренние	сырлау, ақтау штукатурка, побелка	Жақсы Хорошее	5	
	сыртқы наружные	сырлау, ақтау штукатурка, побелка	Жақсы Хорошее	5	
Жылыту су мен қамтамасыздандырылған Топтық және жеке жылыту жүйесі					
Жылыту құбыры / Водопровод					
Жылыту жүйесі / Канализация					
Электрмен жарықтандыру Электроосвещение		иә / да	Жақсы Хорошее	5	
Жылыту Отопление	пешті / печное				
	газ пешті / печное газовое				
	ЖЭО-нан / от ТЭЦ				
	АГВ-дан / от АГВ				
	жеке жылу қондырғылдан от индивидуальной отопительной установки	газбен на газе			
		қатты отын мен на твердом топливе			
	аудандық қазандығынан от районной котельной	газбен на газе			
		қатты отын мен на твердом топливе			
Басқа жұмыстар / Разные работы					

Техникалық паспортқа қоса берілетін құжаттардың тізбесі  
 Список документов, прилагаемых к техническому паспорту:

Қабаттық жоспарлар

Позтажные планы

Қабаттық жоспарларға экспликация

Экспликация к поэтажным планам

Басқа белгілері

Дополнительные отметки

1

1





Тіркелетін жылжымайтын мүлік объектісіне  
(көппәтерлі тұрғын үйлер, офистар, өндірістік, сауда объектілері және т.б.)

**ТЕХНИКАЛЫҚ ПАСПОРТ (Н-2) / ТЕХНИЧЕСКИЙ ПАСПОРТ (Ф-2)**

на регистрируемые объекты недвижимости

(многоквартирные жилые дома, офисы, промышленные, торговые объекты и т.п.)

Облысы

Область

Ауданы

Район

Қала (кенті, елді мекені)

Город (поселок, населенный пункт)

Қаладағы аудан

Район в городе

Мекен-жайы

Адрес

Кадастрлық нөмір

Кадастровый номер

Түгендеу нөмір

Инвентарный номер

Мақсат арналуы (жоспар бойынша литер)

Целевое назначение (литер по плану)

Қордың санаты

Категория фонда

Оңтүстік Қазақстан облысы

Южно-Казахстанская область

Мақтаарал ауд., Жаңаауыл а.о.

р-н Мақтааральский, с.о. Жанааул

Атақоныс а.

с. Атақоныс

Ш.Ахлединов кеш., 37 ст-ө.

ул. Ш.Ахлединов, ст-ө. 37

19:288:008:572/A2

07-9160

жалғай салу (A2)

пристройка (A2)

тұрғын емес

не жилой

(нежилой/жилой, если вторичный объект расположен в многоквартирном жилом доме,  
необходимо указать "ВО в составе МКД")

**ЖАЛПЫ МӘЛІМЕТТЕР / ОБЩИЕ СВЕДЕНИЯ**

Сериясы, жобаның түрі

Серия, тип проекта

Қабат саны

Число этажей

Құрылыс ауданы

Площадь застройки

Ғимараттың ауқымы

Объем здания

Жалпы алаңы

Общая площадь

Балконның, лоджияның және т.б.

алаңы

Площадь балкона, лоджии ж.б.

Тұрғын ауданы

Жилая площадь

A2

1

18,2

55

14,4

8. Тұрғын емес үй-жайдың ауданы

Площадь нежилых пом-ий

9. Пәтер саны

Число квартир

10. Үй-жайлар, бөлмелер саны

Число помещений, комнат

11. Қабырға материалы

Материал стен

12. Салынған жылы

Год постройки

13. Табиғи тозу

Физический износ

14,4

-

1

шала өңделген кірпіш  
из сырцового кирпича

2012

5

реестровый № заказ 002074590465

Паспорт  
Паспорт составлен

30.12.2015

ж. жасалған  
г.

Бөлімше басшысы

Руководитель отделения (қолы / подпись)

Турганов К.А.

М.О.

М.П.



## АУДАНДАРДЫҢ ОРНАЛАСУЫ / РАСПРЕДЕЛЕНИЕ ПЛОЩАДИ

[illegible]**ТУРГЫН ЕМЕС ЖАЙЛАР / НЕЖИЛЫЕ ПОМЕЩЕНИЯ**[illegible]



**НЕГІЗГІ ҚҰРЫЛЫСТЫҢ КОНСТРУКТИВТІК ЭЛЕМЕНТТЕРІНІҢ ТЕХНИКАЛЫҚ СИПАТТАМАСЫ**  
**ТЕХНИЧЕСКОЕ ОПИСАНИЕ КОНСТРУКТИВНЫХ ЭЛЕМЕНТОВ ОСНОВНОГО СТРОЕНИЯ**

Конструктивтік элементтердің атауы Наименование конструктивных элементов			Конструктивтік элементтердің сипаттамасы (материал, өрленуі және т.б.) Описание конструктивных элементов (материал, отделка и т.д.)	Техникалық жағдайы (отыруы, шіруі, жарылуы және т.б.) Техническое состояние (осадка, гниль, трещины и т.д.)	Тозу % Износ %	Ағымдағы өзгерістер / Текущие изменения
2			3	4	5	6
Қиылыс						
Ғимарат			бетон	Жақсы	5	
Негізгі элемент			бетон	Хорошее	5	
Ішкі және сыртқы тұрақты қабырғалары Внутренние и внешние капитальные стены			шала еңделген кірпіш из сырцового кирпича	Жақсы Хорошее	5	
Ара қабырға Перегородки			шала еңделген кірпіш из сырцового кирпича	Жақсы Хорошее	5	
Аражабын Перекрытия	шатырлық чердачное		ағаш дерево	Жақсы Хорошее	5	
	қабатаралық междуэтажное					
Ғимарат			шифер	Жақсы	5	
Сыртқы			шифер	Хорошее	5	
Еден Полы	1-ші қабаттың 1-го этажа		бетон бетон	Жақсы Хорошее	5	
	келесі қабаттардың последующих этажей					
Ойықтар Проемы	терезелер окна		ағаш деревянные	Жақсы Хорошее	5	
	есіктер двери		ағаш деревянные	Жақсы Хорошее	5	
Жұмыстары Отделочные работы	ішкі внутренние		сырлау, ақтау штукатурка, побелка	Жақсы Хорошее	5	
	сыртқы наружные		сырлау, ақтау штукатурка, побелка	Жақсы Хорошее	5	
Су мен қамтамасыздандырылған Водоснабжение						
Қызы / Водопровод						
Канализация / Канализация						
Жарықтандыру Освещение			ие / да	Жақсы Хорошее	5	
Отопительное	пешті / печное					
	газ пешті / печное газовое					
	ЖЭО-нан / от ТЭЦ					
	АГВ-дан / от АГВ					
	жеке жылу қондырғылнан от индивидуальной отопительной установки	газбен на газе				
		қатты отын мен на твердом топливе				
	аудандық қазандығынан от районной котельной	газбен на газе				
		қатты отын мен на твердом топливе				
Басқа жұмыстар / Разные работы						

Техникалық паспортқа қоса берілетін құжаттардың тізбесі  
 Документов, прилагаемых к техническому паспорту.

Қосымша жоспарлар

Позитивные планы

1

Қосымша жоспарларға экспликация

Экспликация к позитивным планам

1

Басқа белгілері

Басқа отметки



Жер бағытын өзгертетін құжаттар бойынша / По землеотводным документам		Шындығында пайдаланғаны бойынша / По фактическому использованию		Салынатын аудан, м2 / Назначения площадь, м2		Салынатын аудан / Назначения площадь													
1	2	3	4	5	6	7	8	Жабдыкталған аудандар/ оборудованные площади				жасыл отырғызулар/ зеленые насаждения							
		барлығы / всего	негізгі құрылыс астында/ под основными строениями	Баска да салулар мен құрылыс астында/ под прочими постройками и сооружениями	асфальт жабулар / асфальтовые покрытия	баска да алмаст. / прочие замощения	топырак / грунт	барлығы/ всего	Спорттық/ спортивные	балалардың/ детские	шаруашылық/ хозяйственные	барлығы/ всего	ағашты, көгал алаң/ газон с деревьями	жемісті бак/ плодовый сад	көгал алаң, гүл өсетін клумба/ газоны, цветники	бакша/ огород	баска/ прочие		
3001 кв.м.	3001 кв.м.	681,3	506,3	175,0	0,0	0	0	0	0	0	0	0	0	0	0	0	0	0	
Негізгі және қысметтік құрылыстардың, сулық және басқа да жерлерінің жалпы ауданы																			

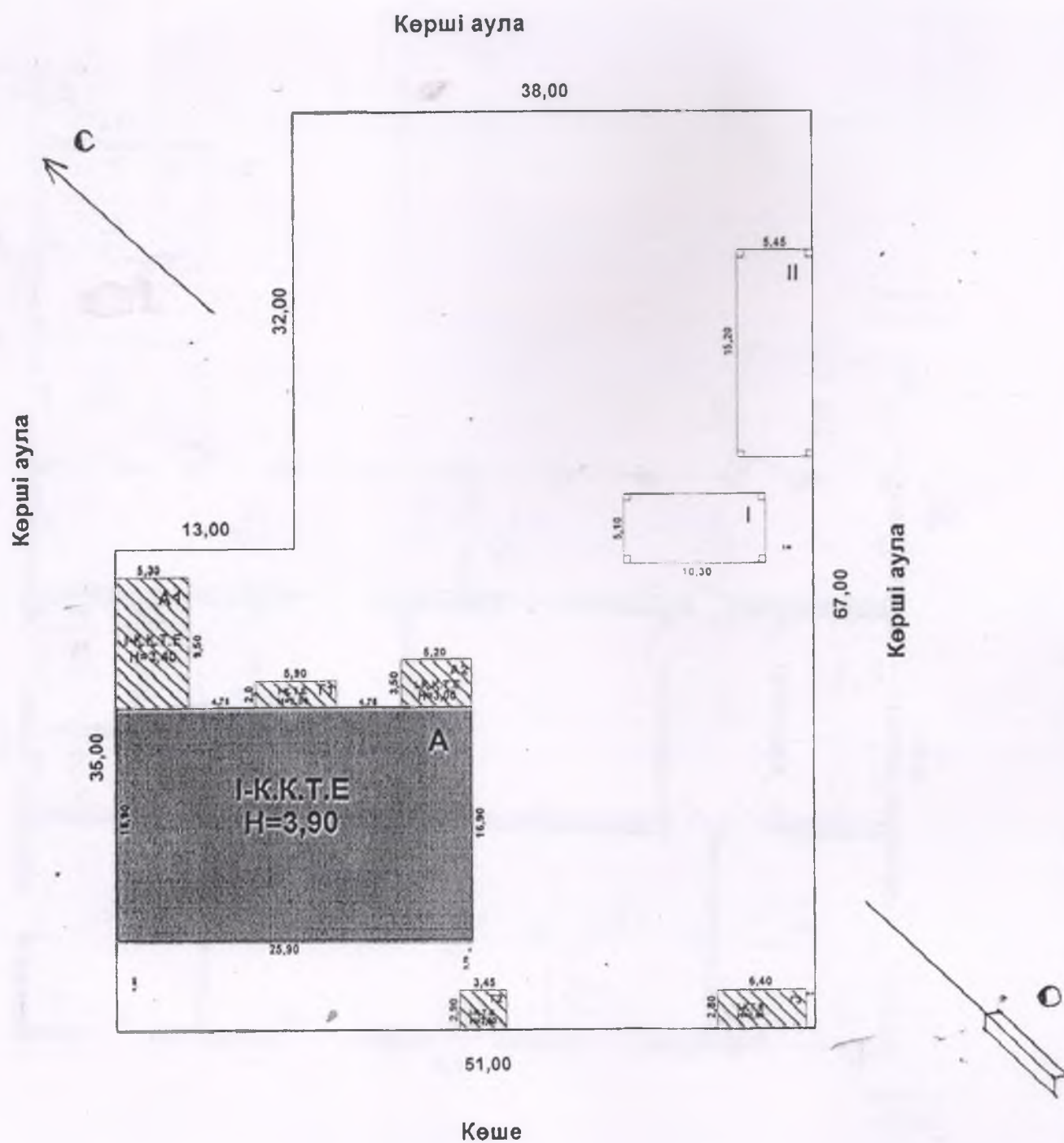
Негізгі және қызметтік құрылыстардың, суық жалғай салынатындардың, подвалдардың, аула құрылыстарының, жолдардың тағайындауы мен сипаттамасы / Назначение и характеристики основных и служебных строений, холодных пристроек, подвалов, дворовых сооружений, замощений

Жоспар бойынша литер / Литер по плану	Тағайындау / Назначение	Ауданы, м2 / Площадь, м2	Көлемі, м3 / Объем, м3	Тоғу / Износ, %	Конструктивтік элементтердің сипаттамасы / Описание конструктивных элементов					
					Ірітас / фундамент	кабырғалар және қапталар / стены и перегородки	жабылудың / перекрытия	тобе жабылудың / кровля	сәуірлер / ноны	ойықтар / проемы
I	2	3	4	5	6	7	8	9	10	11
A	бадла бакына детектор сәу	437,7	806	30	бетон бетон	Күйілдірілген кірпішті жасалған кірпіш	ағаш дереяныне	шифер шифер	тақта доспалы	ағаш дереяныне
A1	жағдай салу пристройка	50,4	171	5	бетон	шала өңделген кірпіш из сырлыного кірпіня	ағаш	шифер	бетон	дереяныне
A2	жағдай салу пристройка	18,2	55	5	бетон	шала өңделген кірпіш из сырлыного кірпіня	ағаш	шифер	бетон	дереяныне
I	асылма насос	52,5	0	0	бетон	темір құбырлар металлические трубы	ағаш	шифер	бетон	дереяныне
II	асылма насос	82,8	0	0	бетон	темір құбырлар металлические трубы	ағаш	шифер	бетон	дереяныне
I1	капалық көтермелі	11,8	35	5	бетон	шала өңделген кірпіш из сырлыного кірпіня	ағаш	шифер	бетон	ағаш
I2	күрделі үй сәуірлер	10	25	0	бетон	шала өңделген кірпіш из сырлыного кірпіня	ағаш	шифер	бетон	дереяныне
I3	сәуірлер жәзғана	17,9	45	10	бетон	шала өңделген кірпіш из сырлыного кірпіня	ағаш	шифер	бетон	дереяныне
Итого:		681,3	1137		бетон	шала өңделген кірпіш из сырлыного кірпіня	ағаш	шифер	бетон	дереяныне

Орындаған маман  
Выполнил специалист (Т.А.Э., коды / ФИО., подпись)  
Сейбеков Е.Т.

Бөлімше басшысы  
Руководитель отделения (Т.А.Э., коды / ФИО., подпись)  
Турганов К.А.

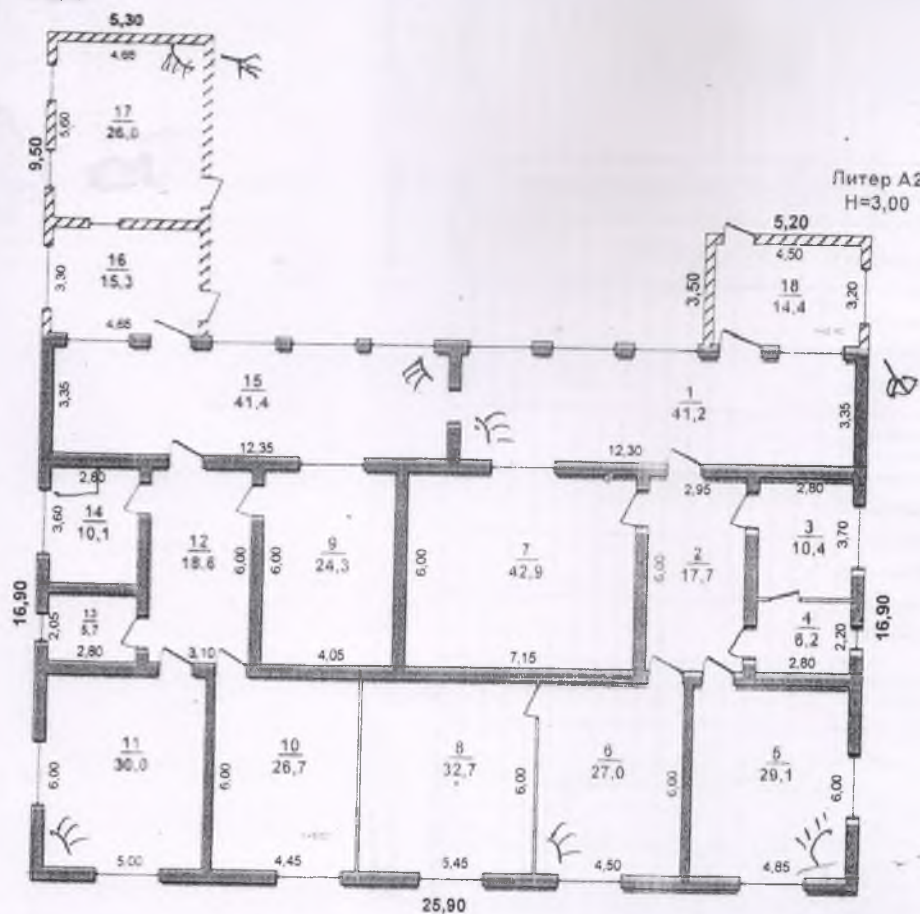




"Жылжымайтын мүлік орталық" ШЖҚ РМК ОҚО филиалы			
№1 Мақтарал аудандық болімшесі			07-9160
Мекен жай: Жана ауыл а/о Атаконыс е/м Ш.Ахлединов көшесі №37 ст-ө.			
Жер телімі			Масштаб: 1:500
Күні	Орындаушы	Аты, тегі, әкесінің аты	Қолы
30.12.	маман	Сейтбеков Е.Т.	
2015 ж	маман		
	тексерген	Турганов К.А.	



Литер А1  
Н=3,40



Литер А2  
Н=3,00

Литер А  
Н=3,90

"Жылжымайтын мүлік орталық" ШЖҚ РМК ОҚО филиалы  
№1 Мақтарал аудандық бөлімшесі

07-9160

Мекен жай: Жана ауыл а/о Атаконыс ө/м Ш.Ахлединов көшесі №37 ст-е.

Құрылыс қабаттық жоспар

Масштаб: 1:200

Күні	Орындаушы	Аты, тегі, әкесінің аты	Қолы
30.12.	МВМДН	Сейтбеков Е.Т.	
2015 ж.	МВМДН		



**ЖЫЛЖЫМАЙТЫН МҮЛК ОБЪЕКТИСТІ ЖОСПАРЫНА ЭКСПЛИКАЦИЯ (Ф-2)**  
**ЭКСПЛИКАЦИЯ К ПЛАНУ ОБЪЕКТА НЕДВИЖИМОГО ИМУЩЕСТВА (Ф-2)**

Түбегейленген бөлшектердің сипаты Помера частей помещения, квартиры		Ішкі өлшем бойынша аял (м.к.) және тірлік																				
		Площадь по внутреннему обмеру (м.к.) и т.п. в кв.																				
		Жалпы / Общая	Пайдалы / Полезная	Тұрғын / Жилая	Тұрғын емес / Нежилая	Бөлек пәтерлерде / В отдельных квартирах	Жатақханаларда / В общежитиях	Қонақ үйлерде / В гостиницах	Саудалық / Торговая	Өнеркәсіптік - өндірістік жайлар мен ғимараттар / Промыш.-производ. зданий и сооружений	Қоймақ / Складская	Халыққа білім беру мекемелері / Учреждений народного образования	Тұрмыстық қызмет көрсету кәсіпорындары / Предприятия бытового обслуживания	Басқару	Қоғамдық тамақтандыру кәсіпорындары / Предприятия общественного питания	Денсаулық сақтау, емдеу бағытындағы мекемелер / Учреждений здравоохранения, лечебного назначения	Дене шынықтыру, спорттық / Физкультурно - спортивные	Дене шынықтыру және өнерлік мекемелер / Учреждений культуры и искусства	Қолістік жайлар мен ғимараттар / Транспортных зданий и сооружений	Инженерлік желілер құрылысы / Сооружений инженерных сетей	Гараждар / Гаражей	Басқалар / Прочие
5	6	7	8	9	10	11	12	13	14	15	16	17	18	19	20	21	22	23	24	25	26	27
1	зал бөлмесі	41,2	41,2																			
2	дәліз	17,7			17,7																	
3	мед. бөлмесі	10,4	10,4																			
4	мед. бөлмесі	6,2	6,2																			
5	ойын бөлме	29,1	29,1																			
6	ойын бөлме	27,0	27,0																			
7	жатын бөлме	42,9	42,9																			
8	жатын бөлме	32,7	32,7																			
9	жатын бөлме	24,3	24,3																			
10	ойын бөлме	26,7	26,7																			
11	жатын бөлме	30,0	30,0																			
12	дәліз	18,6			18,6																	
13	гардероб	5,7			5,7																	
14	бөлме	10,1	10,1																			
15	ойын бөлме	41,4	41,4																			
15	Барлығы:	364,0	322,0		42,0																	

10.12.2015

Сейтбеков Е.Т.

Бөлімше басшысы  
Руководитель отделения

Турганов К.А.



Phosphate is an important nutrient for plants (Khan, 2003), in fact it is

**Большинство баптистов  
Руководитель отделения**

— Турганов К.А.



**ЖЫЛЖЫМАЙТЫН МҮЛІК ОБЪЕКТІСІ ЖОСПАРЫНА ЭКСПЛИКАЦИЯ (к Ф-2)  
ЭКСПЛИКАЦИЯ К ПЛАНУ ОБЪЕКТА НЕДВИЖИМОГО ИМУЩЕСТВА (к Ф-2)**

№	Түрлі объектілердің біріккен атауы / Номері частей помещенных, квартир	Үйінділердің бөліктерінің пайдалануының белгілеуі / Назначение частей помещения, квартиры	Ішкі өлшемі бойынша алаң ( кв.м. ) оның ішінде																			
			Площадь по внутреннему обмеру ( кв. м. ), в том числе																			
			Жалпы / Общая	Пайдалы / Полезная	Тұрғын / Жилая	Тұрғын емес / Нежилая	Бөлек пәтерлерде / В отдельных квартирах	Жатақханаларда / В общежитиях	Қонақ үйлерде / В гостиницах	Саудалық / Торговая	Өнеркәсіптік - өндірістік жайлар мен ғимараттар / Промыш.- производ. зданий и сооружений	Қоймақ / Складская	Халыққа білім беру мекемелері / Учреждений народного образования	Тұрмыстық қызмет көрсету кәсіпорындары / Предприятия бытового обслуживания	Басқару аппараты, банкетер, қоғамдық және ұйымдар мен мекемелер / Организаций и учреждений управления, научных, банковских, общественных и т.д.	Қоғамдық тамақтандыру кәсіпорындары / Предприятия общественного питания	Денсаулық сақтау, емдеу бағытындағы мекемелер / Учреждений здравоохранения, лечебного назначения	Дене шынықтыру, спорттық / Физкультурно - спортивная	Дене шынықтыру және өнерлік мекемелер / Учреждений культуры и искусства	Қолөнер жайлар мен ғимараттар / Транспортных зданий и сооружений	Искендерлік жайлар құрылысы / Секции жилых помещений	Государственный
18	кіре беріс		14,4			14,4																
1	БАРЛЫҒЫ:		14,4			14,4																

Сейтбеков Е.Т.  
1987  
14.11.2015

Сейтбеков Е.Т.

Бөлімше басшысы  
Руководитель отделения

Турганов К.А.



